

1.



Кръстовище ул."Момчил Юнак" и ул."Стою Шишков" /светофар кв."Устово"/
кръстовище в централен квартал с прекрасна видимост, в което се пресичат главни
артерии - път към гр.София и път към граничен пункт Гърция.Активно присъствие на
пешеходци и МПС-та.
страната,която е свободна на тази позитзия е показаната на снимката.Единствен билборд
в радиус от 1км!

2.



Разклон ул. "Родопи" и ул. "Наталия"
Едно от местата в гр.Смолян с най-висока концентрация на МПС и пешеходци.Централно
кръстовище с прекрасна видимост на поставените рекламни материали от всички страни.В
непосредствена близост се намират бензиностанция "Shell",шоурум "Peugeot",централен
офис "EVN".В същия този район се намира и окръжна болница "Братан Шукеров",основна

Алмонд груп

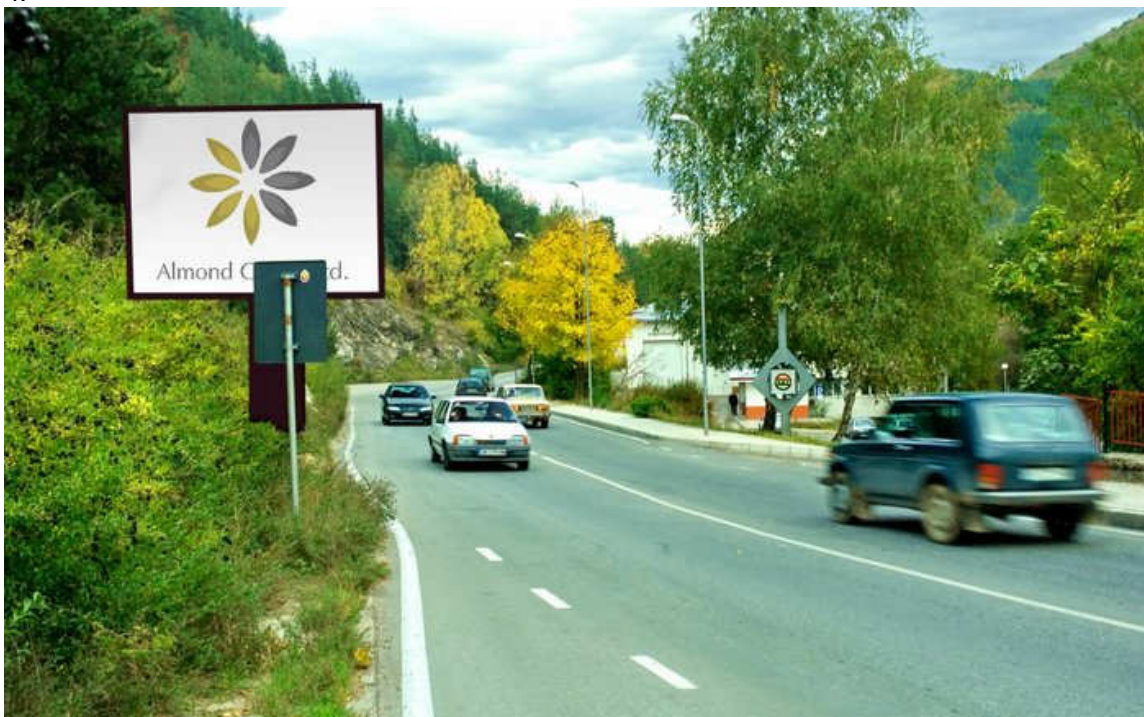
обслужваща болница на община Смолян,состояща се от приблизително 150 000 души.
Единствен билборд в радиус от 2км!

3.



Кръстовище ул."Първи Май" и бул.България /светофар до х-л "Орфей"/
кръстовище в идеален център с прекрасна видимост.Единствен билборд в радиус от 1км!

4.



ул."Родопи" /срещу вход на КАТ-гр. Смолян/
характеризира се с ежедневно висок поток от МПС и както се вижда от снимката,с много
добра видимост.Единствен билборд в радиус от 1км!