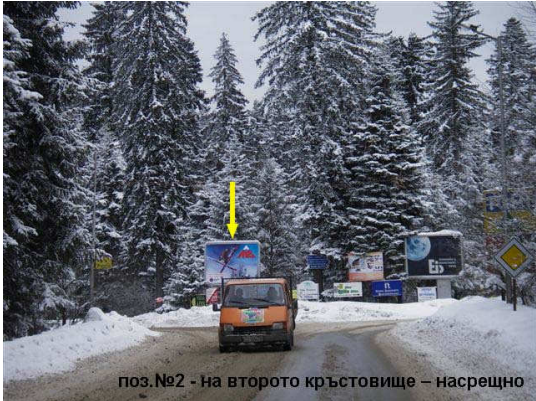


поз.№1а - на входа на Боровец (първото кръстовище), дясно



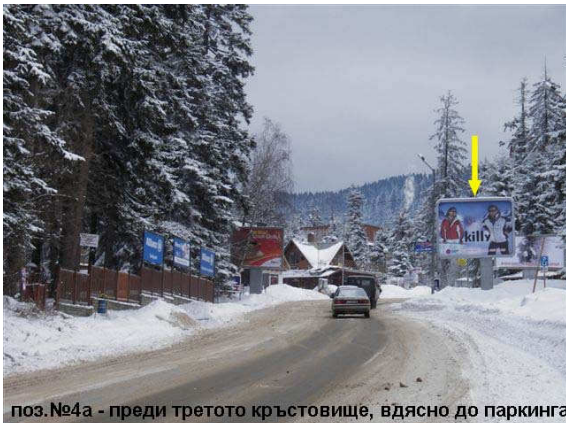
поз.№1б - на входа на Боровец (първото кръстовище), дясно



поз.№2 - на второто кръстовище – насрещно



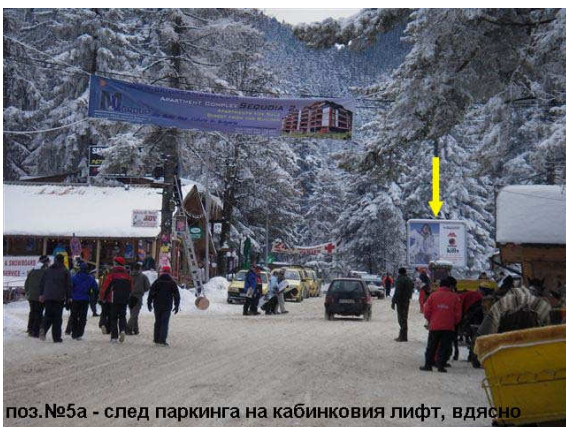
поз.№3 - на второто кръстовище – ляво



поз.№4а - преди третото кръстовище, вдясно до паркинга



поз.№4б - преди третото кръстовище, вдясно до паркинга



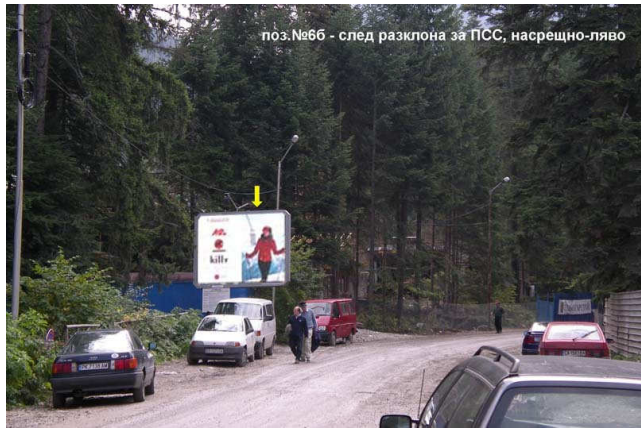
поз.№5а - след паркинга на кабинковия лифт, вдясно



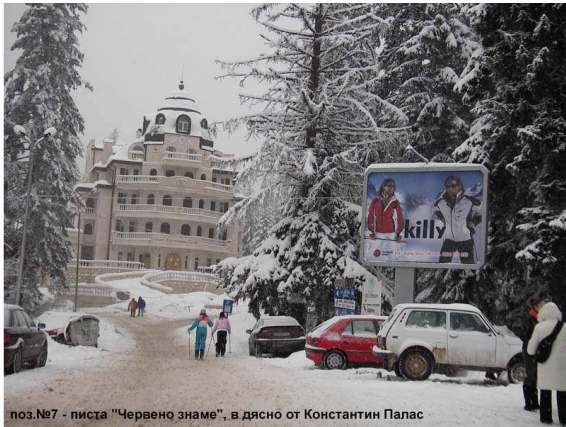
поз.№5б - след паркинга на кабинковия лифт, вдясно



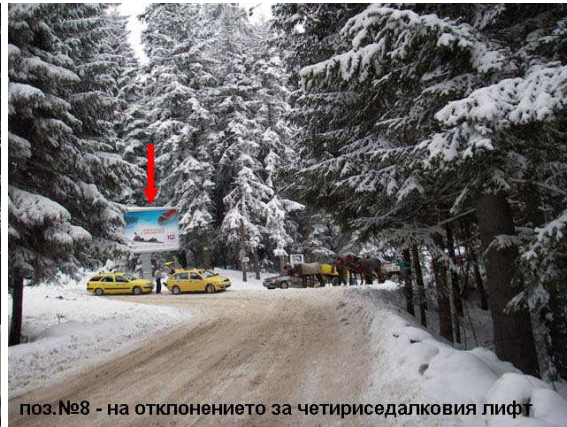
поз.№6а - след разклона за ПСС, насрещно-ляво



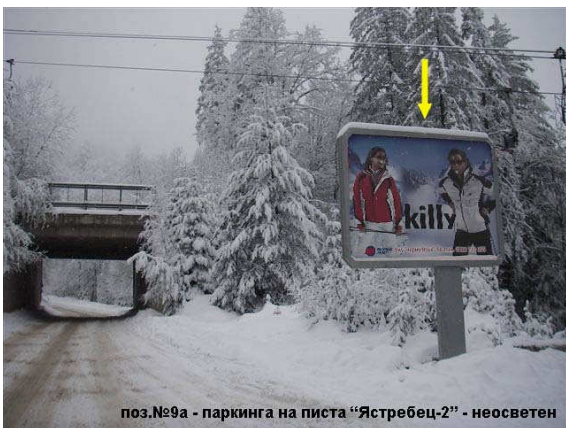
поз.№6б - след разклона за ПСС, насрещно-ляво



поз.№7 - писта "Червено знаме", в дясно от Константин Палас



поз.№8 - на отклонението за четириседалковия лифт



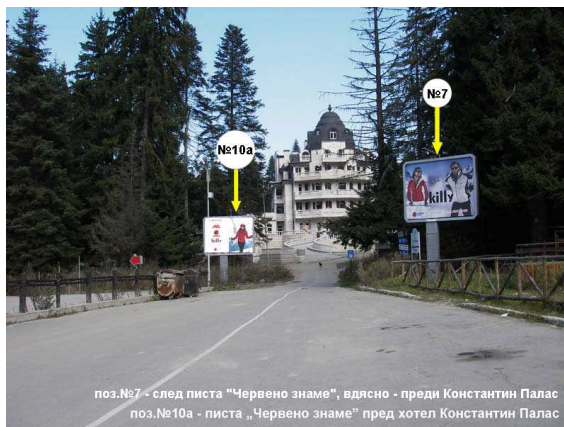
поз.№9а - паркинга на писта "Ястребец-2" - неосветен



поз.№9б - паркинга на писта "Ястребец-2" - неосветен



поз.№10а - след писта „Червено знаме“ вляво, преди хотел Константин Палас



поз.№7 - след писта "Червено знаме", вляво - преди Константин Палас
поз.№10а - писта „Червено знаме“ пред хотел Константин Палас



поз.№106 - писта „Червено знаме“ пред хотел Константин Палас



поз.№11 - в края на писта Ястребец 2, в ъгъла на паркинга



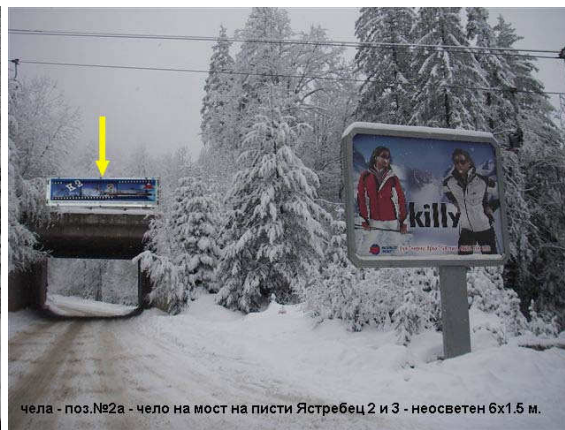
чела - поз.№1а - чело на мост на писти Ястребец 2 и 3 - неосветен 6x1.5 м.



чела - поз.№16 - чело на мост на писти Ястребец 2 и 3 - неосветен 6x1.5 м.



чела - поз.№26 - чело на мост на писти Ястребец 2 и 3 - неосветен 6x1.5 м.



чела - поз.№2а - чело на мост на писти Ястребец 2 и 3 - неосветен 6x1.5 м.



чела - поз.№26 - чело на мост на писти Ястребец 2 и 3 - неосветен 6x1.5 м.



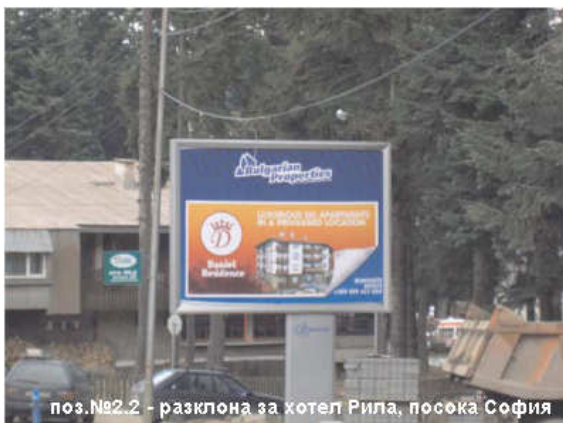
поз.№1.1 - вход от София, посока център



поз.№1.2 - изход, посока София



поз.№2.1 - разклона за хотел Рила, посока Ястребец



поз.№2.2 - разклона за хотел Рила, посока София



поз.№3.1 - разклона за х-л "Олимп", посока Ястребец



поз.№3.2 - разклона за х-л "Олимп", посока София