



с п и с а н и е

# ПРОГРАМАТА

СОФИЯ

Нестандартна **out of home** платформа

**Оригинална концепция** и **гъвкава структура** – четивно съдържание + актуална инфо част

**15 000 копия** седмично в София

**Идеално позициониране** на местата за консумация

**Няма корична цена** – лесен достъп до аудиторията

**Качествено и контролирано разпространение** всеки петък

издание на

**PMG** PROGRAMATA  
MEDIA GROUP

*Списание Програмата е единственият безплатен седмичен гайд с 12-годишна история, който представя най-важните културни събития в столицата, не подминава модерните тенденции, внимателно следи кои са новите места за забавление, среща ви с интересни, усмихнати, замислени и креативни градски герои и намига към миналото на града със стари снимки и (не)познати истории за стара и съвременна София.*

## Читатели

Нашите читатели са хора, изпълнени с енергия и любопитство (обикновено между 23 и 45 години); хора, които обичат гобрата кухня, хубавото вино, ценят както класическата музика, така и съботните хаус партита, внимателно следят премиерите и експозициите и бързат да си вземат билет за новото представление на Явор Гърдев. Именно затова в *Програмата* те откриват нужната им информация – внимателно подбрана, поднесена интелигентно, задълбочено и забавно.

## Типичният читател на списание Програмата е

- **жена (58,8%)** или **мъж (41,2%)** на **възраст 23 – 45 г.**, с **висше образование**, работещ **високо квалифициран труд**, с **доход над средния за страната**, **необвързан**, обичащ да **пътува**.
- **69%** от читателите **планират покупка** на техника, автомобил, недвижимост или застраховка
- **Всеки пети възприема списанието като интересно четиво**, а не само като информационен източник

## Списанието

- Нестандартна **out of home платформа**
- **Оригинална концепция и гъвкава структура** – успешно комбинира четивно съдържание – интервюта, авторски статии, ревьюта, фотоматериали, с чисто актуална инфо част
- **15 000 копия седмично**
- **Идеално позициониране** на местата за консумация – заведения, кина, театри, културни, развлекателни центрове и други точки на продажба
- **Няма корична цена** – лесен достъп до аудиторията
- **Качествено и контролирано разпространение** всеки петък



## Рекламна ефективност

- Всяко списание се прочита средно от **3,5 души** и достига до повече от **50 000 души седмично**.
- Около **60%** от читателите **обръщат внимание на рекламите** в списанието.
- **Всеки пети мъж** твърди, че **рекламите в Програмата са полезни** и му помагат при избора на марка. Жените черпят **идеи за бъдещи покупки**.
- **45%** от анкетираните са **закупили продукт** или са **посетили** магазин, заведение или сайт благодарение на реклама в печатното издание.

## Рекламни формати

- Стандартни рекламни карета
- ПР материали и продуктово позициониране в съдържанието
- Формати “по поръчка” според спецификите на кампанията/клиента
- Кобрандиране на партньорски събития (тространно сътрудничество)

## Разпространение

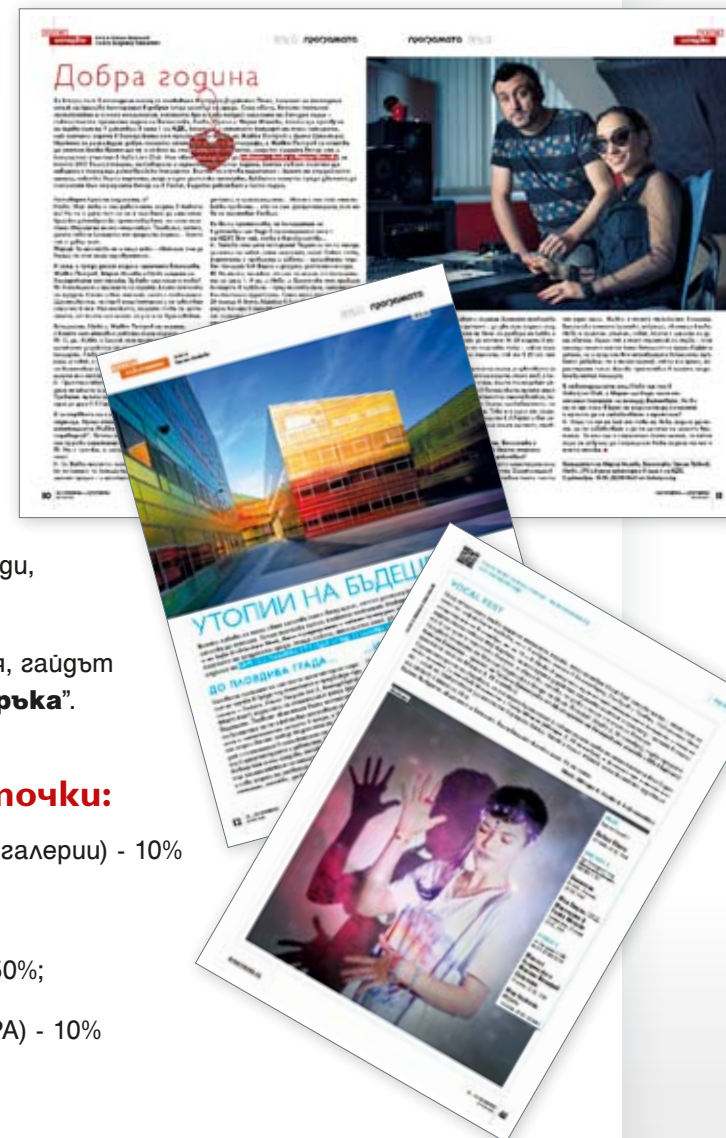
Програмата се разпространява **всеки петък в ключовите места на градския живот** – кина, заведения, театри, културни центрове, молове, бизнес сгради с тираж **15 000 копия седмично**.

### Над 600 дистрибуционни точки

- Намира се на места, **пряко свързани с консумация**.
- 80% от редовната аудитория твърди, че **открива** изданието **лесно**.
- Освен традиционната дистрибуция, гайдът се разпространява и **“от ръка на ръка”**.

### Средно разпространение по тип дистрибуционни точки:

- Културни центрове (кина, театри, галерии) - 10%
- Клубове, барове - 30%
- Ресторанти и места за хранене - 50%;
- Други (бизнес центрове, молове и РА) - 10%

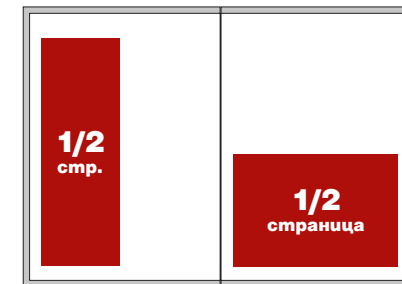


# Цени и размери за реклама

| Цени за реклама                      | София             | Отстъпки за обем   |               |
|--------------------------------------|-------------------|--------------------|---------------|
| Формат                               | Нетни цени (лв) * |                    |               |
| 1-ва корица **                       | 4 300             | 8000 – 10 000 лв   | 5%            |
| 2-ра корица                          | 3 400             | 10 001 – 15 000 лв | 8%            |
| 3-та корица                          | 3 000             | 15 001 – 20 000 лв | 10%           |
| 4-та корица                          | 3 700             | 20 001 – 25 000 лв | 12%           |
| Фолио (2 страници)                   | 4 200             | 25 001 – 30 000 лв | 14%           |
| 1/1 (цяла) страница                  | 2 900             | 30 001 – 35 000 лв | 15%           |
| 1/2 страница **                      | 1 500             | 35 001 – 40 000 лв | 17%           |
| 1/4 страница **                      | 800               | 40 001 – 45 000 лв | 18%           |
| Единичен футър                       | 400               | 45 001 – 50 000 лв | 20%           |
| Двоен футър                          | 500               | над 50 000 лв      | по договаряне |
|                                      | цена за бройка    |                    |               |
| Вложки (до 10 000 копия, размер А5)  | 0,35              |                    |               |
| Вложки (над 10 000 копия, размер А5) | 0,25              |                    |               |
| <b>Допълнителни формати</b>          |                   |                    |               |
| Бокс над логото на 1-ва корица       | 1 200             |                    |               |
| Брандирана страница                  | 1 500             |                    |               |

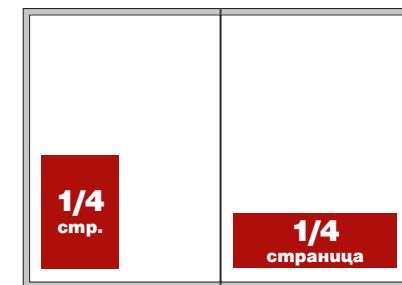
\* Цените са в лева и не включват ДДС.

\*\* форматите са в наборно поле, затова размерите са без обрязване



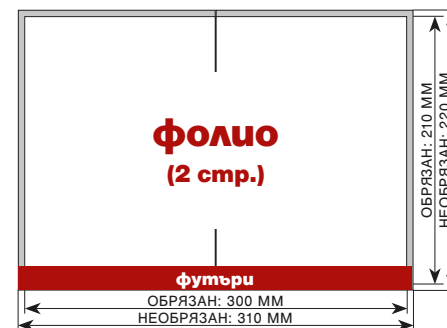
**1/2 страница**

Вертикална: 63 x 180 мм;  
хоризонтална: 130 x 90 мм



**1/4 страница**

Вертикална: 63 x 88 мм;  
хоризонтална: 130 x 42 мм



**ФОЛИО (2 стр.)**  
обрязан: 300 x 210 мм;  
необрязан: 310 x 220 мм

**футъри**  
**единичен:**  
обрязан: 150 x 15 мм;  
необрязан: 155 x 20 мм  
**двоен:**  
обрязан: 300 x 15 мм;  
необрязан: 310 x 20 мм

Файловете се подават в размер в един от следните формати: eps (версия CS3 или по-ниска, шрифтовете обърнати в криви); или tif (без слоеве), резолюция 300 dpi, цветен режим CMYK.

Препоръчително е текстовете и визиите да отстоят на 5мм от ножовете. Текстовете трябва да са векторизирани.

Срокът на подаване на файловете за печат е не по-късно от понеделник на съответната седмица.