

ЭФЕКТИВНА РЕКЛАМА В СОФИЙСКОТО МЕТРО



МЕТРОРЕКЛАМА

Представяме на Вашето внимание комуникационните канали , които се комбинират в метрото по удачен начин, гарантиращ непрекъснат контакт с аудиторията.



Ползвайки метро, пътниците избягват натоварения наземен трафик и се чувстват комфортно.

Липсата на контакт с външна среда и с други разсейващи фактори предизвиква своеобразен “информационен глад” – пътниците подсъзнателно търсят информация и са позитивно настроени към рекламните послания.

Комплексно и продължително влияние на рекламата на всеки етап от пътуването – чрез подходящи съоръжения, разположени от входовете на метрото до вътрешността на вагоните.

Имате „пленена” аудитория, остава да я заплените и с точното послание!



МЕТРОРЕКЛАМА

**Изследването на Институт за маркетингови изследвания GfK за ежедневното използване на метрото, показват следното:
(изследването е направено преди 31.08.2012 г., преди отварянето на II-ри метродиаметър, и отразява състоянието само на I-ви метродиаметър)**

Демографски профил на ползващите метро в София

База: n=1960

По-голям дял жени – съотношение 55.2% жени към 44.8% мъже.

Тийнейджърите и младите хора в активна възраст са много добре представени в общия пътничкопоток :

**До 17г 9,0%
18г-25г 20,9%
26г-35г 18,5%
36г-45г 14,7%
46г-55г 11,6%
56г-64г 11,2%
65г+ 14,1%**

Почти половината от ползващите метрото са работещи на пълен работен ден, а приблизително четвърт са ученици.

Най-голям дял от пътуващите с метро са високо образовани (висше образование – 48.2%).

Най-голям дял в момента живеят в общините Люлин и Младост, следвани от общините Студентска, Изгрев, Илинден, Надежа и Връбница

От изнесените данни, може да се направи извода, че 65% от пътуващите в Софийското метро са с доходи, които сами определят как, къде и за какво ще похарчат.

Изследването на Институт за маркетингови изследвания GfK за ежедневното използване на метрото, показват следното:

Среднодневен брой на контактите в делничен ден (всички ползвачи метрото) – 2.16

Среден брой контакти на постоянно пътуващите в делничен ден –2,25

Среден брой контакти на епизодично пътуващите в делничен ден –1,93

Среднодневен брой на контактите в празнични дни (всички ползвачи метрото) – 1.92

Среден брой контакти на постоянно пътуващите в празничен ден –1,96

Среден брой контакти на епизодично пътуващите в празничен ден –1,80

Повече от половината пътуват с абонаментна карта на електронен носител (57.5%), а малко над четвърт от ползвачите метро ползват обикновен билет за еднократно ползване (хартиен).

80% ползват интернет като цяло.

23% от пътуващите с метро ползват автоматите за безплатен достъп до Интернет на метростанциите.

33% притежават личен автомобил.

Повече от половината владеят английски език (56.4%)

От изнесените данни, може да се направи извода, че вашите рекламни послания ще бъдат видяни 2 пъти дневно. Метрото е комуникационен канал, в който са „пленени“ активните в интернет потребители.

Във връзка с отварянето на II-ри метродиаметър, получената информация сочи, че демографията на потока е запазена, а пътничкопек се е увеличил до 330 000 души дневно.



В Метро пътуват
11 МИЛИОНА
пътника месечно



МЕТРОРЕКЛАМА

Карта на Метрополитен





Ежедневен
пътникопоток от
330 000 души.



МЕТРОРЕКЛАМА

МЕТРОБОРДОВЕ



МЕТРОРЕКЛАМА

МЕТРОБОРДОВЕ



МЕТРОРЕКЛАМА



Метрорамки

Стълби



МЕТРОРЕКЛАМА

Метрорамки

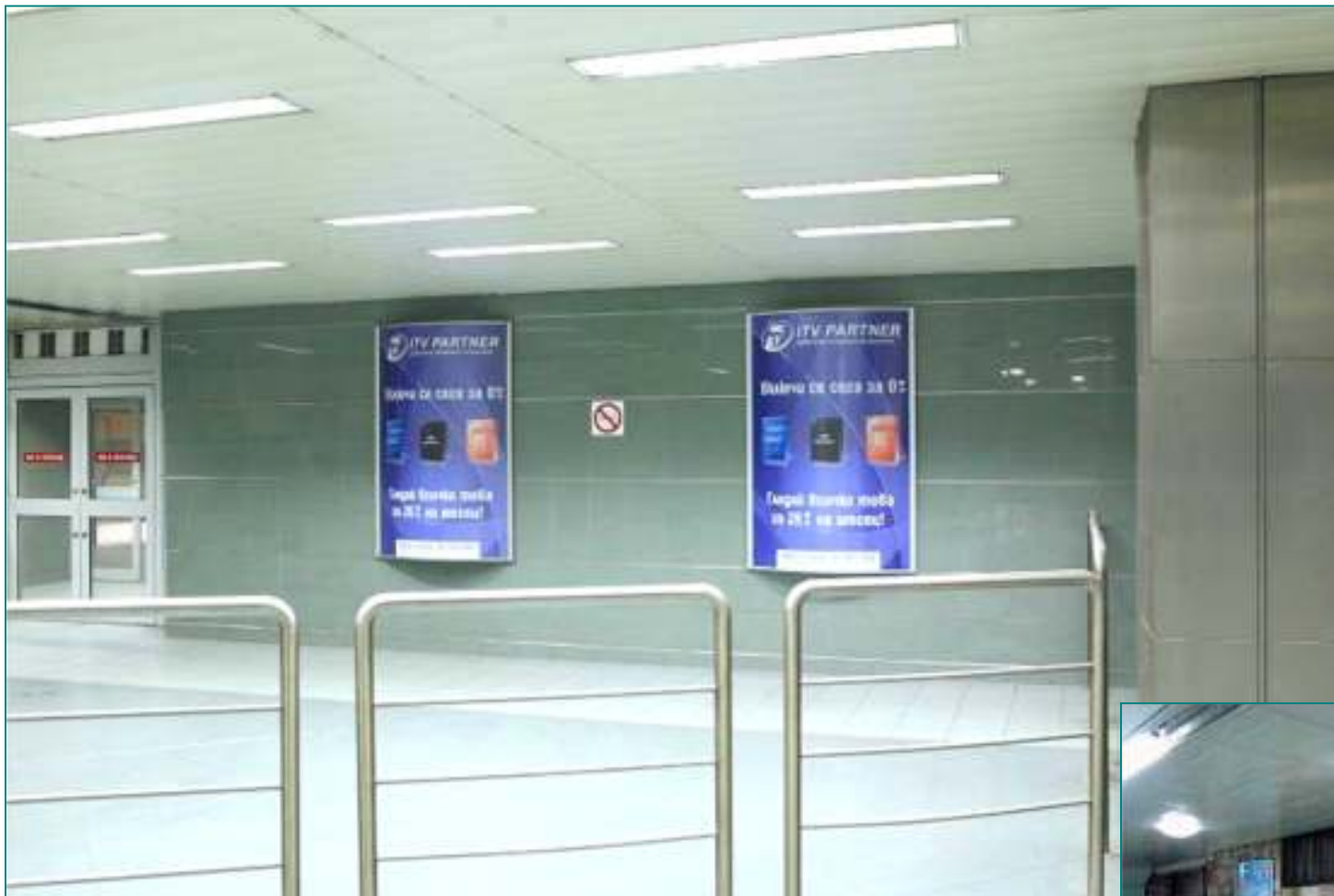
Стълби



МЕТРОРЕКЛАМА

Метрорамки

предкасови пространства



Метрорамки

предкасови пространства



МЕТРОРЕКЛАМА

Метрорамки

предкасови пространства



МЕТРОРЕКЛАМА

Метрорамки

подлези



МЕТРОРЕКЛАМА

Метрорамки

подлези



МЕТРОРЕКЛАМА

Метрорамки

перон



МЕТРОРЕКЛАМА

Метрорамки перон



МЕТРОРЕКЛАМА

Метрорамки

перон



МЕТРОРЕКЛАМА

Метропана - вертикални



МЕТРОРЕКЛАМА

Метропана - хоризонтални



Метропана - хоризонтални



МЕТРОРЕКЛАМА

Метропана – общ изглед



МЕТРОРЕКЛАМА



На разположение сме за допълнителна информация и относно изготвяне на варианти на планиране по Ваши параметри.

With compliments...

Елена Пашкулева
Мениджър Продажби

Метрореклама

София Околовръстен път 27,
Бизнес център "Земята и хората"
ет. 3, офиси 23-28

E-Mail: eli@metroreklama.com

Internet: www.metroreklama.com

МЕТРОРЕКЛАМА